

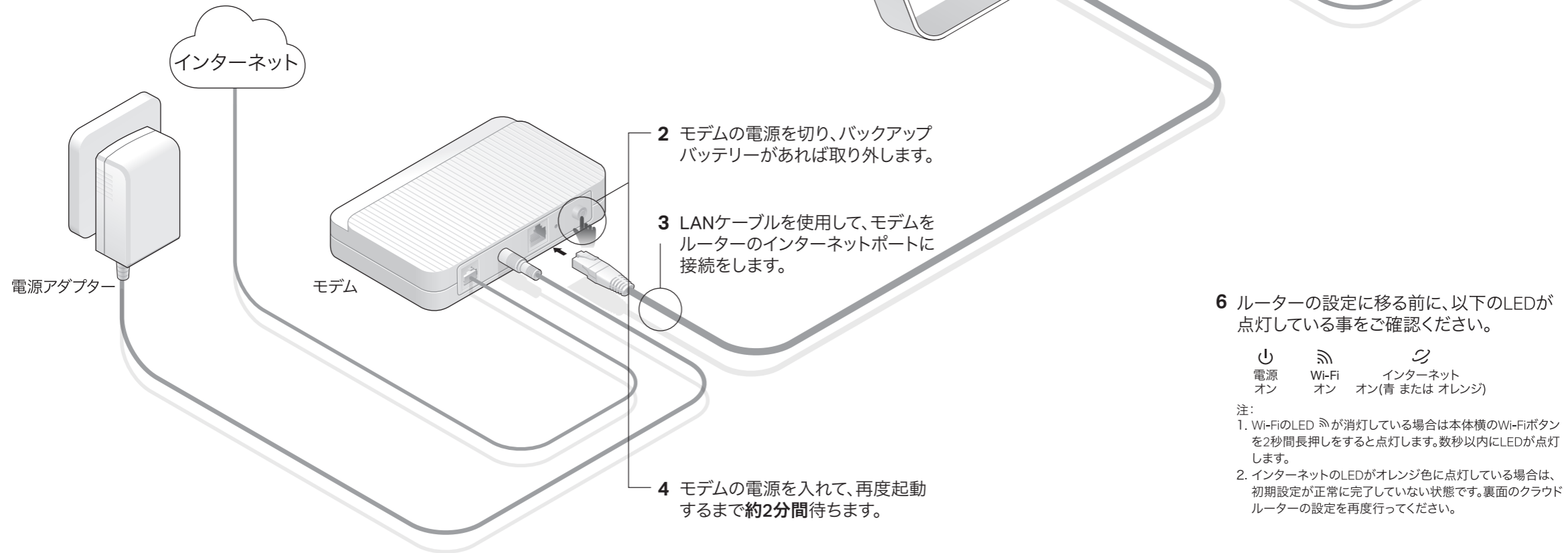
かんたん設定ガイド

デュアルバンド ギガビット 無線LANルーター

ハードウェアの接続

図のように配線を行います。配線後に裏面のクラウドルーターの設定を行ってください。

モデム等の機器がなく、壁などからLANケーブルで直接インターネットに接続している場合は、ルーターのインターネットポートに直接接続をします。その後、ルーターの電源を入れ、手順1と5と6に従ってハードウェアの接続を完了してください。



クラウドルーターの設定

オプション1: アプリ「Tether」を使用した設定

1. アプリ「Tether」をダウンロードします。



2. スマートフォンをルーターに接続します。

既定のワイヤレスネットワーク名 (SSID) とパスワードはルーター背面のラベルに印刷されています。



3. ルーターをインターネットに接続します。

A アプリ「Tether」を起動し、ローカルデバイスの中からご利用のルーターを選択してください。

B ログインパスワードを作成し、再度ログインパスワードを入力しログインをします。

C インターネットへの接続を行います。右下のツールアイコンをタップし [インターネット接続] を開き接続タイプを選択します。(不明の場合は [自動検出] をタップするかプロバイダーへお問い合わせください。)

4. TP-Linkクラウドサービスに登録をします。

TP-Linkの更なる機能をご利用いただく為には、プロンプトが表示された場合は [今すぐバインド] をタップし、手順に従い TP-Link ID を登録のうえ、クラウドルーターにバインドしてください。

TP-Link IDがあれば、アプリ「Tether」を使用してスマートフォンやタブレットからどこにいても簡単にホームネットワークの管理が行えます。

アプリ「Tether」での設定がよくわからないという場合は、右のQRコードをスキャンして画像付きの説明をご覧ください。(Wi-Fiをオフにし、4G回線等に切り替えてからご覧ください。)



オプション2: ウェブブラウザを使用した設定

1. デバイスとルーターを接続します。(有線またはワイヤレス)

・有線

コンピューターのWi-Fi機能をオフにして、以下の図の様に接続をしてください。



・ワイヤレス(無線)

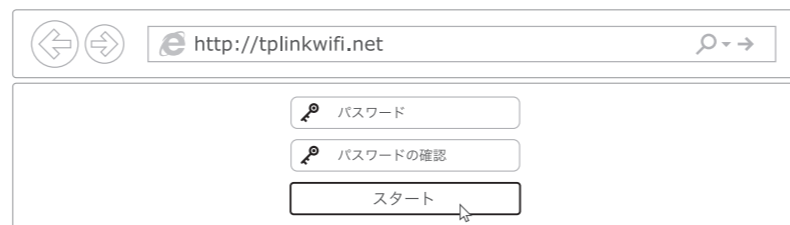
a ルーター底部のラベルに印刷されているSSID(ネットワーク名)とワイヤレスパスワードを確認してください。

b コンピューターのネットワークアイコンをクリック、またはスマートフォンやタブレットのWi-Fi設定画面を開き、確認したSSIDを選択しネットワークに接続をします。

2. ルーターをインターネットに接続する

A ウェブブラウザを起動し、アドレスバーに <http://tplinkwifi.net> または <http://192.168.0.1> を入力しログインパスワードを作成して [スタート] をクリックします。

注: ログイン画面が表示されない場合はFAQのQ1を参照してください



B 手順に従いインターネット接続設定とTP-Linkクラウドサービスの登録を行ってください。

ウェブブラウザでの設定がよくわからないという場合は、右のQRコードをスキャンして画像付きの説明をご覧ください。(4G回線等が利用できるスマートフォン等からご覧ください。)



USBポートを利用した機能について

USBポートを使えばプリンターやファイルやメディアなどをかんたんに共有する事が出来ます。



- ローカルストレージ共有**
ホームネットワーク内でUSBドライブからファイルを共有
- プリンターの共有**
ルーターに接続されているコンピューターでプリンターを共有
- リモートアクセス**
外出中でもUSBドライブへアクセス可能
- メディアサーバー**
コンピューターやスマートフォン・タブレットからUSBドライブのメディアを再生可能

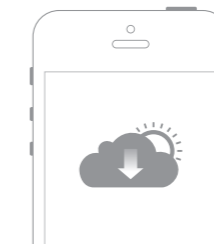


USBポートを利用した機能についての詳しい情報は <http://www.tp-link.com/app/usb> もしくはQRコードをスキャンしてご覧ください。

TP-Linkクラウドサービス

TP-Linkクラウドサービスを使えばクラウドデバイスの管理がかんたんに行えます。

例えば:



リモート管理

アプリ「Tether」を使えば外出中でもスマートフォンやタブレットから自宅のネットワークをかんたんに管理ができます。

アップグレードの通知

最新のファームウェアアップデートを常に把握し、ルーターを最善の状態にします。

1つに集約

1つのTP-Link IDで複数のTP-Linkクラウドデバイスの管理が可能です。

アプリ「Tether」からルーターの管理画面 (<http://tplinkwifi.net>) からクラウド機能の利用・設定が可能です。

TP-Linkクラウドサービスとその他の便利な機能(ゲストネットワーク・保護者による制限・アクセス制御等)に関しては www.tp-link.com をご覧ください。

FAQ(よくある質問)

Q1. ルーターの管理画面にアクセスできないときはどうすればいいですか?

- コンピューターが静的IPアドレスまたは固定IPアドレスに設定されている場合は、IPアドレスを自動で取得する設定に変更してください。
- <http://tplinkwifi.net> がブラウザのアドレスバーに正しく入力されていることをご確認ください。もしくは <http://192.168.0.1> または <http://192.168.1.1> をお試しください。
- 他のブラウザでもう一度お試しください。
- ルーターを再起動のうえ、再度お試しください。
- ネットワークアダプタを一度無効化した後、再度有効化してください。

Q2. インターネットに接続出来ない場合はどうすればいいですか?

- コンピューターをLANケーブルでモデムに直接接続をしてインターネットが適切に動作しているかをご確認ください。正常に動作していない場合はインターネットサービスプロバイダーまでお問い合わせください。
- ルーターの管理画面にログインをして、**基本>ネットワークマップ**のインターネットのIPアドレスが有効なものをご確認ください。そうでない場合(0.0.0.0等)は再度クイックセットアップを行ってください。もしくはハードウェアの接続に問題がないかをご確認ください。
- ルーターを再起動のうえ、再度お試しください。
- ケーブルモデムをご利用の場合は**詳細設定>ネットワーク>インターネット>MACクローン**を開き、**[現在のコンピューターのMACアドレスを使用]**をクリックし、**[保存]**をクリックしてください。その後、モデムとルーターを再起動してください。

Q3. ルーターを工場出荷時(既定)の設定に戻すにはどうすればいいですか?

- ルーターの電源が入っている状態で、**Reset/WPS** ボタンを電源LEDが点滅するまで長押しをしてください。
- ルーターの管理画面にログインのうえ、**詳細設定>システムツール>バックアップおよび復元**を開き**[既定の設定]**をクリックしてください。その際、ルーターは自動的に再起動を行います。

Q4. ルーターの管理画面のパスワードを忘れた場合はどうすればいいですか?

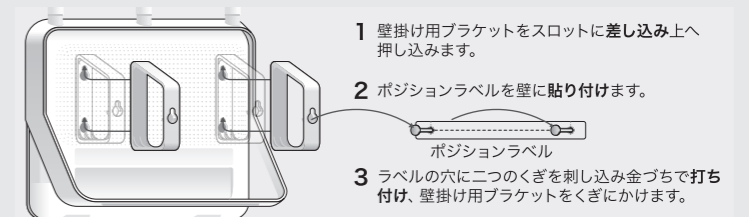
- TP-Link IDを使ってログインをしている場合は、ログインページの**[パスワードをお忘れの場合]**をクリックし手順に従いパスワードのリセットを行ってください。
- そうでない場合は、ピン等を使いルーター背面の**Reset/WPS** ボタンを電源のLEDが点滅するまで長押しをしてルーターのリセットを行ってください。その後、<http://tplinkwifi.net> にアクセスして新たなログインパスワードを作成してください。

Q5. ワイヤレスネットワークパスワードを忘れてしまった場合はどうすればいいですか?

- 既定のパスワードを変更されていない場合はルーター底部のラベルに印刷された既定のワイヤレスパスワードをご覧ください。
- LANケーブルを使用してコンピューターを直接接続してください。その後、ルーターの管理画面 (<http://tplinkwifi.net>) を開き**基本>ワイヤレス**を開きパスワードを再確認するか別のパスワードに変更をしてください。

Q6. ルーターを壁に設置するにはどうすればいいですか?

- 付属の2つの壁掛け用ブラケットを使用すればルーターを壁にかけて使用する事が出来ます。



📞 テクニカルサポートや更なる情報に関しては <http://www.tp-link.com/support> をご覧ください。

